

Grafy a tabulky ke statistice vozidel registrovaných v ČR v období 1-3/2019

Celkový přehled nových registrací

Registrace vozidel v ČR

Srovnání 1-3/2019 a 1-3/2018

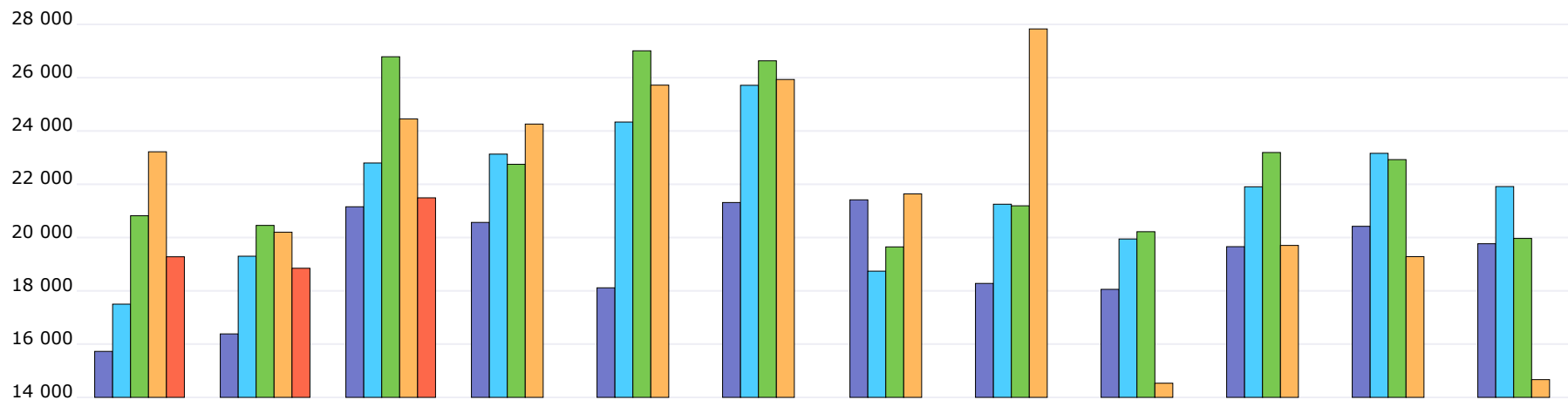
2019							
Kategorie	Nová vozidla		Ojetá vozidla		Celkem		Vyřazená
	Ks	Podíl	Ks	Podíl	Ks	Podíl	
OA - Osobní automobily	59 616	73,86%	41 964	81,64%	101 580	76,89%	49 191
LUV - Lehká užitková vozidla	5 029	6,23%	3 091	6,01%	8 120	6,15%	4 110
BUS - Autobusy	194	0,24%	109	0,21%	303	0,23%	232
NA - Nákladní automobily	2 388	2,96%	901	1,75%	3 289	2,49%	2 734
L - Motocykly	3 401	4,21%	3 723	7,24%	7 124	5,39%	785
O - Přívěsy a návěsy	8 543	10,58%	1 103	2,15%	9 646	7,30%	3 109
T - Traktory	913	1,13%	303	0,59%	1 216	0,92%	158
Ostatní vozidla	629	0,78%	208	0,40%	837	0,63%	192
Nezařaditelné	1	0,00%					537
Celkem vozidel	80 714	100,00%	51 402	100,00%	132 115	100,00%	61 048

2018							
Kategorie	Nová vozidla		Ojetá vozidla		Celkem		Vyřazená
	Ks	Podíl	Ks	Podíl	Ks	Podíl	
OA - Osobní automobily	67 873	78,32%	42 430	83,48%	110 303	80,23%	46 558
LUV - Lehká užitková vozidla	4 567	5,27%	2 891	5,69%	7 458	5,42%	3 678
BUS - Autobusy	179	0,21%	119	0,23%	298	0,22%	326
NA - Nákladní automobily	2 287	2,64%	859	1,69%	3 146	2,29%	3 153
L - Motocykly	2 479	2,86%	3 058	6,02%	5 537	4,03%	1 091
O - Přívěsy a návěsy	7 831	9,04%	1 020	2,01%	8 851	6,44%	2 963
T - Traktory	881	1,02%	271	0,53%	1 152	0,84%	252
Ostatní vozidla	562	0,65%	174	0,34%	736	0,54%	217
Nezařaditelné	1	0,00%	3	0,01%	4	0,00%	551
Celkem vozidel	86 660	100,00%	50 825	100,00%	137 485	100,00%	58 789

Osobní automobily

Celkové registrace M1 v ČR

Srovnání posledních let

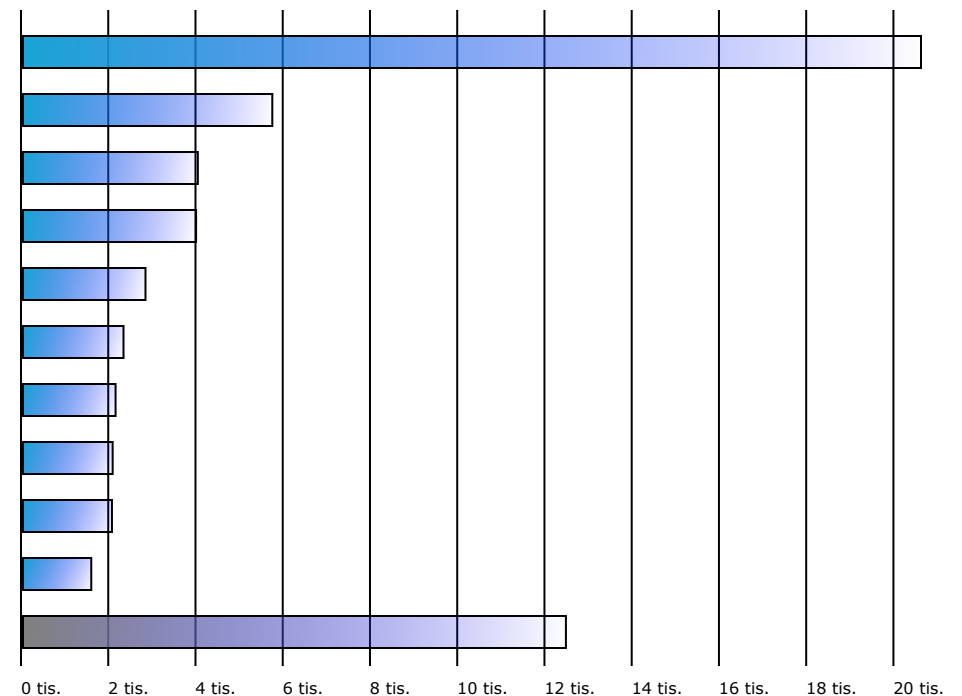


Období	I	II	III	IV	V	VI	VII	VIII	IX	X	XI	XII	Celkem
2019	19 278	18 847	21 491										59 616
2018	23 219	20 201	24 453	24 259	25 720	25 932	21 638	27 830	14 532	19 704	19 283	14 666	261 437
2017	20 818	20 455	26 786	22 749	27 009	26 634	19 649	21 192	20 219	23 192	22 925	19 967	271 595
2016	17 500	19 299	22 799	23 131	24 335	25 714	18 739	21 251	19 946	21 905	23 161	21 913	259 693
2015	15 727	16 383	21 155	20 568	18 113	21 315	21 415	18 278	18 056	19 658	20 421	19 768	230 857
2014	13 638	12 779	16 576	17 498	15 396	18 171	17 700	13 937	15 775	17 791	16 365	16 688	192 314
2013	12 071	10 562	13 820	15 061	14 822	14 482	14 533	11 595	13 208	15 346	14 697	14 539	164 736
2012	12 921	13 544	17 064	16 589	15 975	18 140	11 158	13 193	12 475	15 963	14 203	12 784	174 009
2011	11 678	12 847	17 501	14 620	15 482	16 156	12 118	14 105	12 978	14 858	15 920	15 019	173 282
2010	10 813	11 080	17 446	15 264	15 885	18 538	11 388	12 088	13 251	13 126	15 228	15 129	169 236
2009	8 842	9 823	12 410	17 592	14 277	16 284	14 150	12 174	12 196	14 121	14 975	14 815	161 659

Registrace nových vozů M1 v ČR po značkách

Top značky 1-3/2019

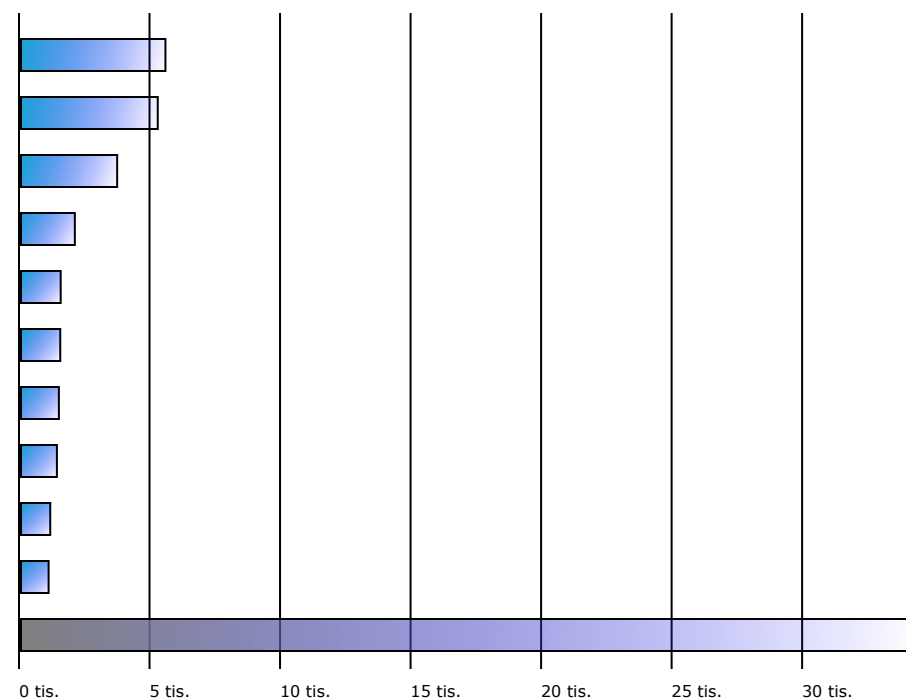
Značka	Počet	Podíl
1. Škoda	20 586	34,53%
2. Volkswagen	5 715	9,59%
3. Dacia	4 008	6,72%
4. Hyundai	3 968	6,66%
5. Peugeot	2 808	4,71%
6. Renault	2 304	3,86%
7. Ford	2 122	3,56%
8. Kia	2 055	3,45%
9. Toyota	2 039	3,42%
10. Citroën	1 565	2,63%
Ostatní	12 446	20,88%



Registrace nových vozů M1 v ČR po typech

Top typy 1-3/2019

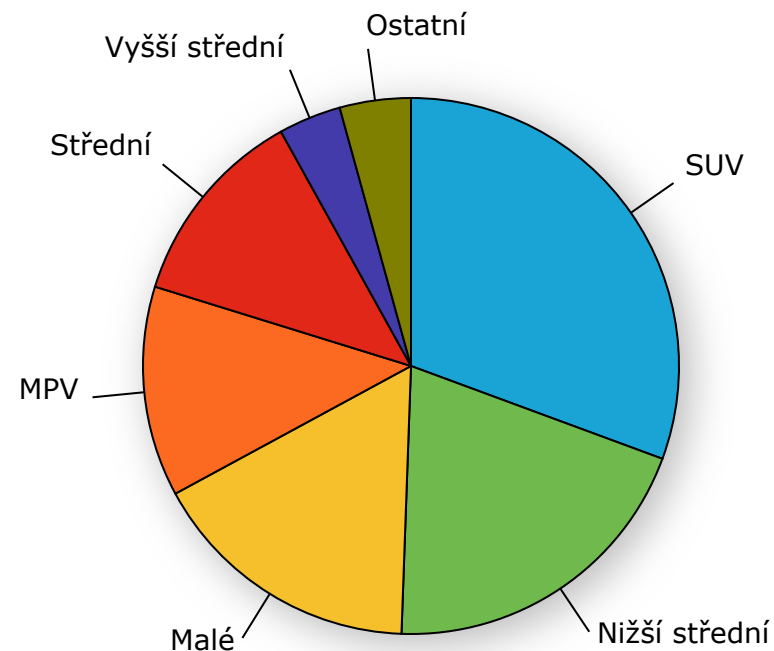
Model	Počet	Podíl
1. Škoda OCTAVIA	5 533	9,39%
2. Škoda FABIA	5 238	8,89%
3. Škoda RAPID	3 684	6,25%
4. Škoda KAROQ	2 062	3,50%
5. Hyundai i30	1 520	2,58%
6. Škoda SUPERB	1 504	2,55%
7. Dacia DUSTER	1 451	2,46%
8. Škoda KODIAQ	1 375	2,33%
9. Volkswagen TIGUAN	1 120	1,90%
10. Volkswagen GOLF	1 058	1,79%
Ostatní	34 400	58,36%



Registrace nových M1 v ČR dle obchodních tříd

Období 1-3/2019

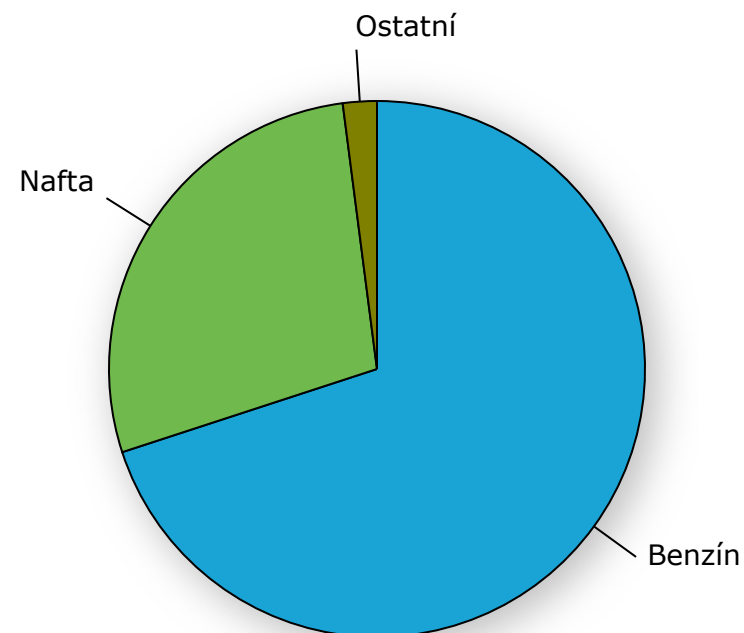
Obchodní třída	Počet	Podíl
SUV	18 259	30,63%
Nižší střední	11 887	19,94%
Malé	9 855	16,53%
MPV	7 562	12,68%
Střední	7 245	12,15%
Vyšší střední	2 252	3,78%
Mini	1 446	2,43%
Sportovní	342	0,57%
Luxusní	97	0,16%
Nezařazeno	671	1,13%



Registrace nových M1 v ČR dle paliv

Období 1-3/2019

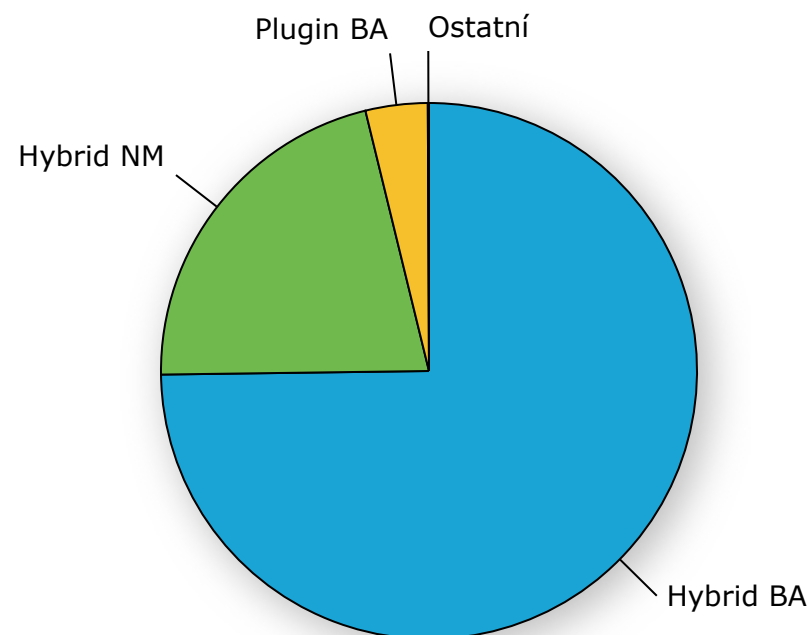
Palivo	Počet	Podíl
Benzín	41 718	69,98%
Nafta	16 678	27,98%
Benzín+LPG	200	0,34%
CNG	155	0,26%
Elektro	132	0,22%
Benzín+El.	54	0,09%
Benzín+CNG	8	0,01%
Nezařazeno	671	1,13%



Registrace nových M1 v ČR s hybridně-elektrickým pohonem

Období 1-3/2019

Druh hybridu	Počet	Podíl
Hybrid BA	1 059	74,79%
Hybrid NM	303	21,40%
Plugin BA	53	3,74%
RAX* BA	1	0,07%

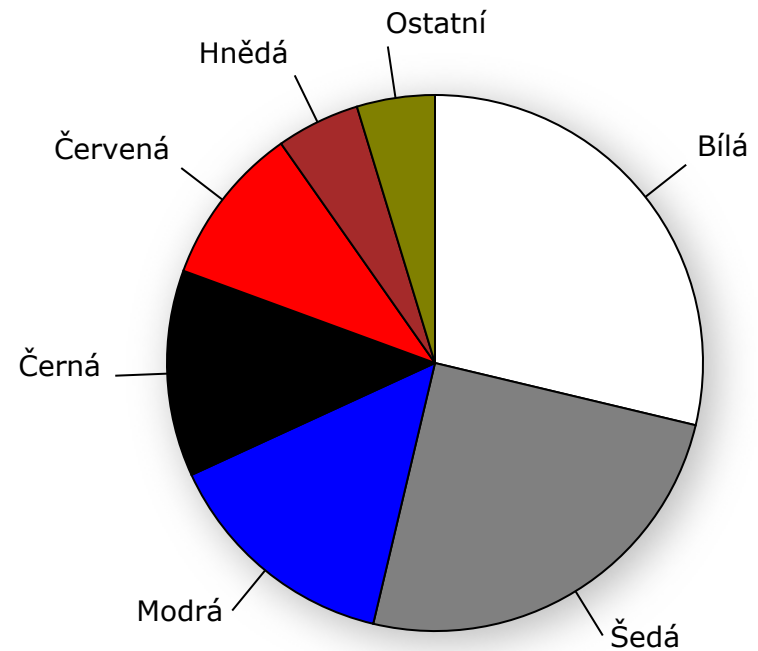


* RAX (Range Extender) - prodlužovač dojezdu

Registrace nových M1 v ČR dle barvy

Období 1-3/2019

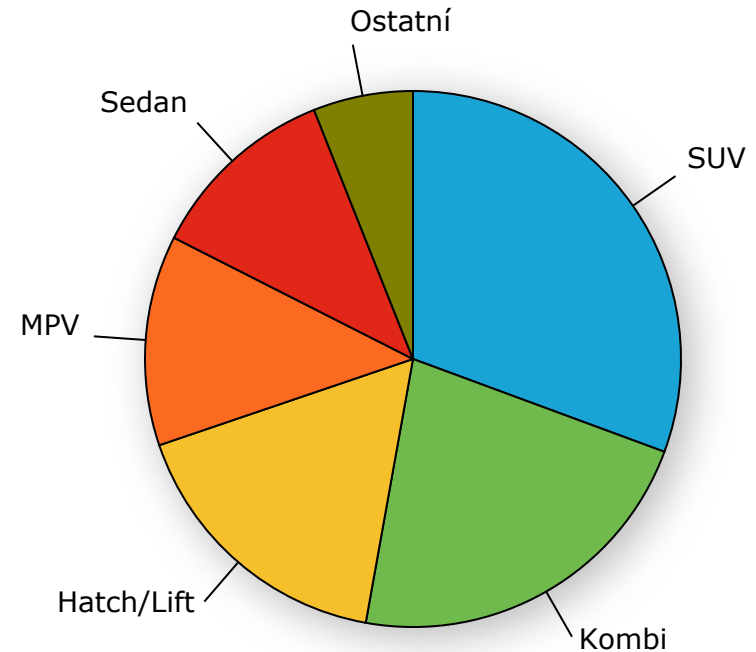
Barva	Počet	Podíl
Bílá	17 128	28,73%
Šedá	14 887	24,97%
Modrá	8 609	14,44%
Černá	7 422	12,45%
Červená	5 765	9,67%
Hnědá	2 999	5,03%
Zelená	1 117	1,87%
Oranžová	921	1,54%
Žlutozelená	682	1,14%
Fialová	81	0,14%



Registrace nových M1 v ČR dle provedení

Období 1-3/2019

Provedení	Počet	Podíl
SUV	18 259	30,63%
Kombi	13 232	22,20%
Hatch/Lift	10 113	16,96%
MPV	7 562	12,68%
Sedan	6 861	11,51%
Mini	1 446	2,43%
Víceúčelové	1 085	1,82%
Sportovní	342	0,57%
Kupé	45	0,08%
nezjištěno	671	1,13%

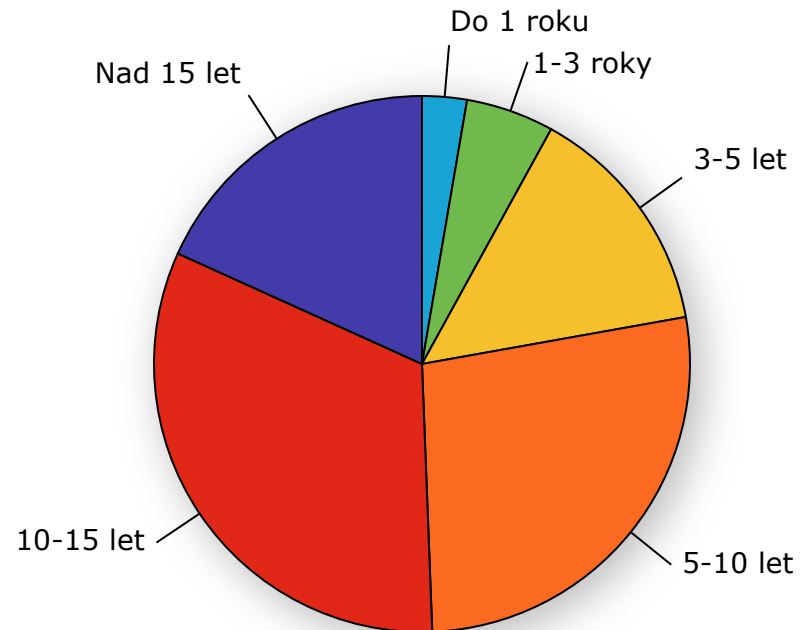


Ojeté osobní automobily

Registrace ojetých M1 v ČR

Období 1-3/2019

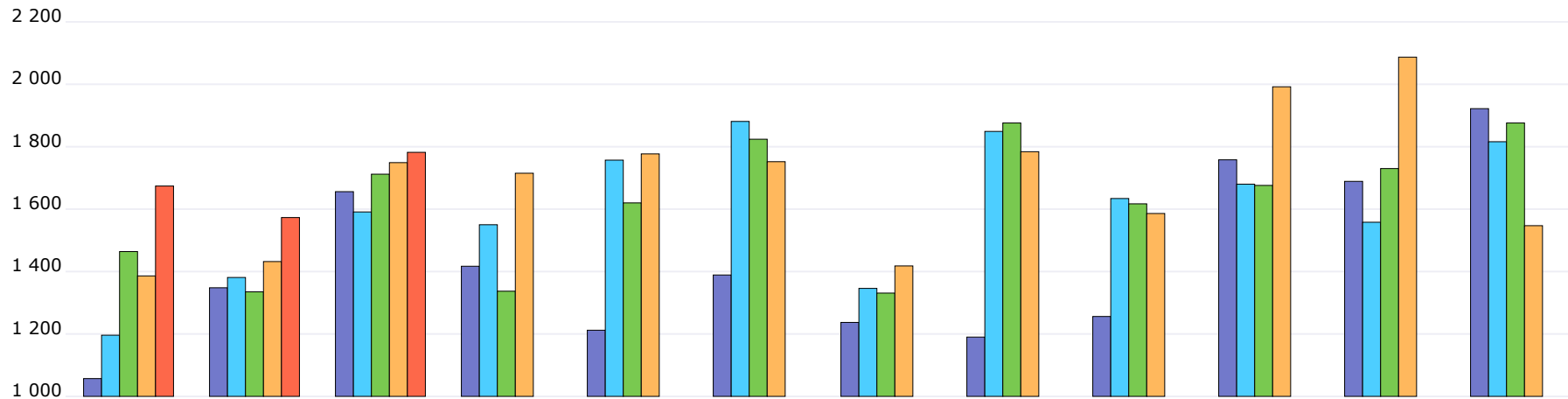
Stáří	Počet	Podíl
Do 1 roku	1 131	2,70%
1-3 roky	2 229	5,31%
3-5 let	5 952	14,18%
5-10 let	11 414	27,20%
10-15 let	13 585	32,37%
Nad 15 let	7 653	18,24%



Lehké užitkové automobily

Celkové registrace N1 v ČR

Srovnání posledních let

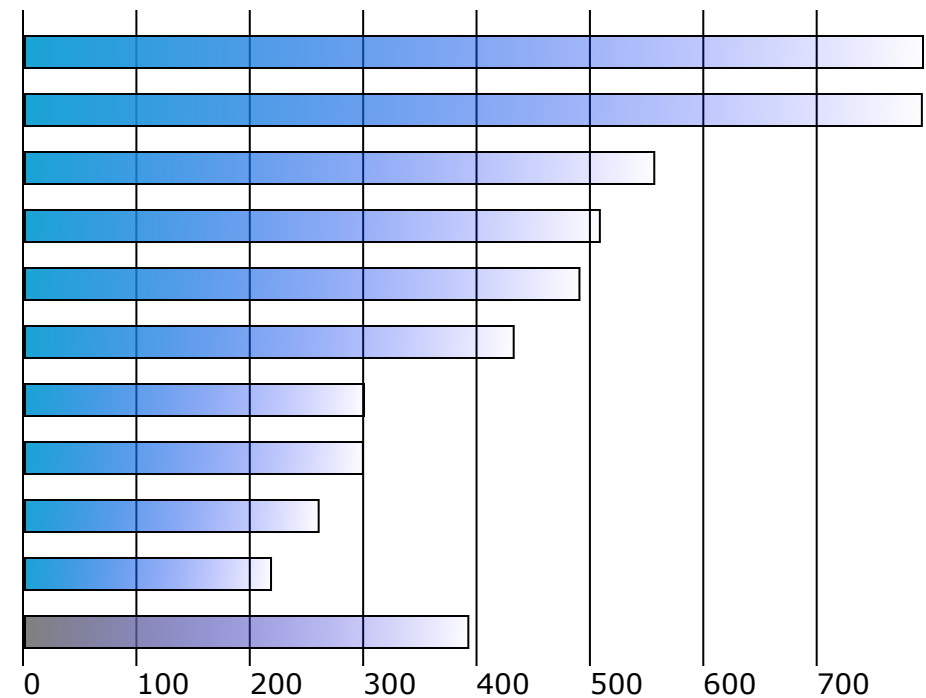


Období	I	II	III	IV	V	VI	VII	VIII	IX	X	XI	XII	Celkem
2019	1 674	1 573	1 782										5 029
2018	1 386	1 432	1 749	1 715	1 777	1 752	1 418	1 784	1 586	1 992	2 087	1 547	20 225
2017	1 464	1 335	1 712	1 337	1 620	1 824	1 331	1 876	1 617	1 676	1 730	1 876	19 398
2016	1 196	1 381	1 591	1 550	1 757	1 881	1 346	1 849	1 634	1 680	1 558	1 816	19 239
2015	1 057	1 348	1 656	1 417	1 212	1 389	1 237	1 190	1 256	1 758	1 689	1 922	17 131
2014	924	783	1 099	1 142	968	1 151	1 101	980	1 037	1 249	1 203	1 528	13 165
2013	697	599	813	826	1 298	890	946	1 050	1 120	1 202	1 054	1 174	11 669
2012	957	791	1 085	837	989	1 120	644	878	985	1 052	1 321	1 162	11 821
2011	785	756	1 142	995	1 115	1 188	855	1 196	1 167	1 221	1 337	1 512	13 269
2010	790	711	885	1 000	1 112	1 405	706	848	858	911	1 213	1 137	11 576
2009	3 634	2 946	2 629	1 565	961	1 137	1 037	955	965	1 070	1 332	1 196	19 427

Registrace nových vozů N1 v ČR po značkách

Top značky 1-3/2019

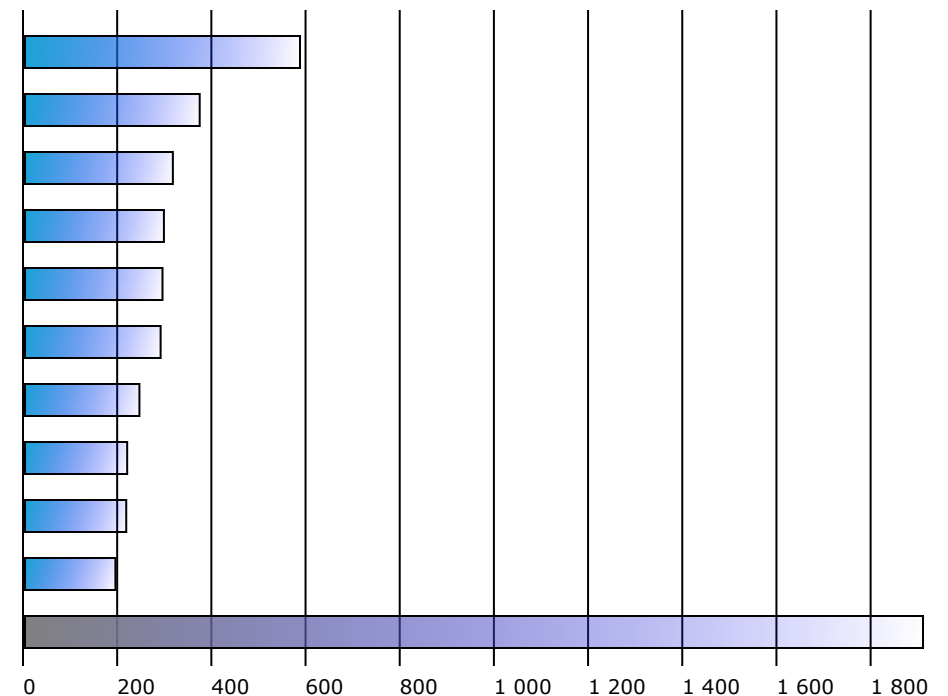
Značka	Počet	Podíl
1. Peugeot	792	15,75%
2. Volkswagen	791	15,73%
3. Fiat	555	11,04%
4. Renault	507	10,08%
5. Ford	489	9,72%
6. Citroën	431	8,57%
7. Mercedes-Benz	299	5,95%
8. Iveco	298	5,93%
9. Toyota	259	5,15%
10. Dacia	217	4,31%
Ostatní	391	7,77%



Registrace nových vozů N1 v ČR po typech

Top typy 1-3/2019

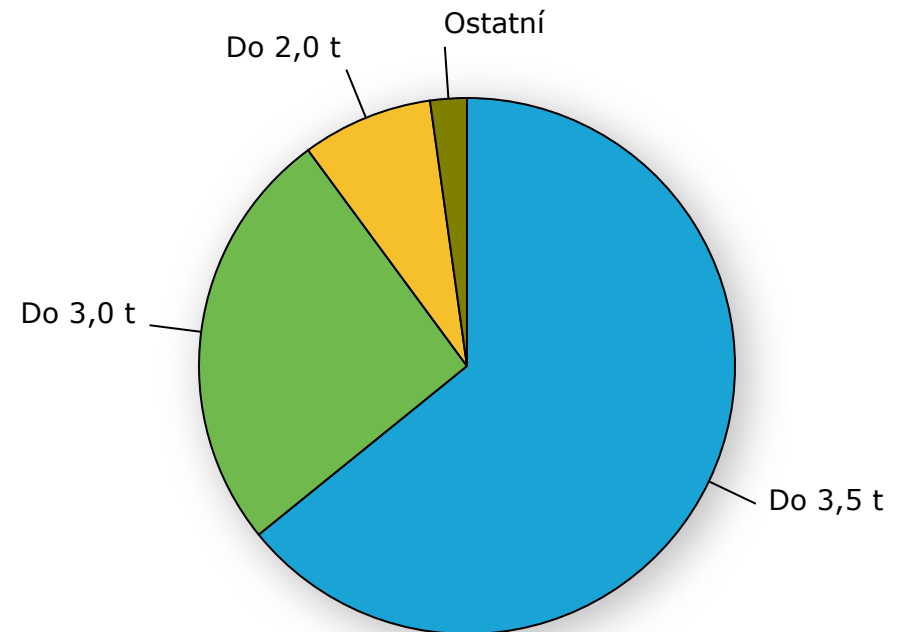
Model	Počet	Podíl
1. Peugeot BOXER	584	11,87%
2. Renault MASTER	371	7,54%
3. Fiat DUCATO	314	6,38%
4. Citroën JUMPER	295	6,00%
5. Iveco DAILY	292	5,94%
6. Volkswagen CRAFTER	288	5,86%
7. Ford TRANSIT	243	4,94%
8. Dacia DOKKER	217	4,41%
9. Volkswagen CADDY	215	4,37%
10. Fiat DOBLÓ	192	3,90%
Ostatní	1 907	38,78%



Registrace nových N1 v ČR dle obchodních tříd

Období 1-3/2019

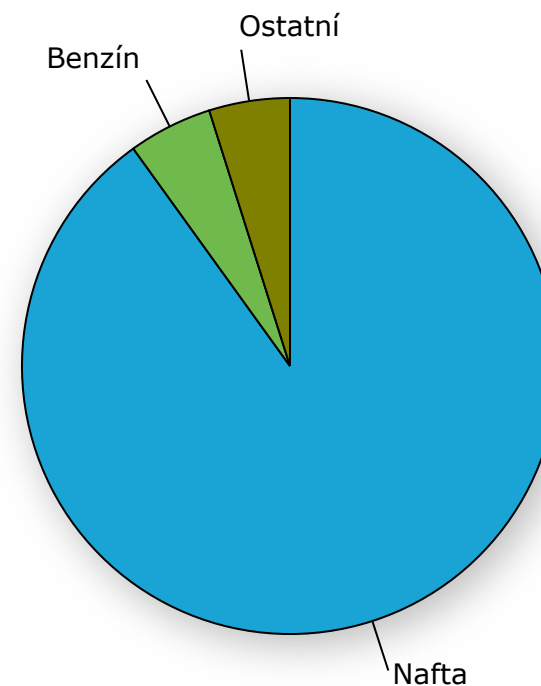
Obchodní třída	Počet	Podíl
Do 3,5 t	3 227	64,17%
Do 3,0 t	1 294	25,73%
Do 2,0 t	397	7,89%
Nezařazeno	111	2,21%



Registrace nových N1 v ČR dle paliv

Období 1-3/2019

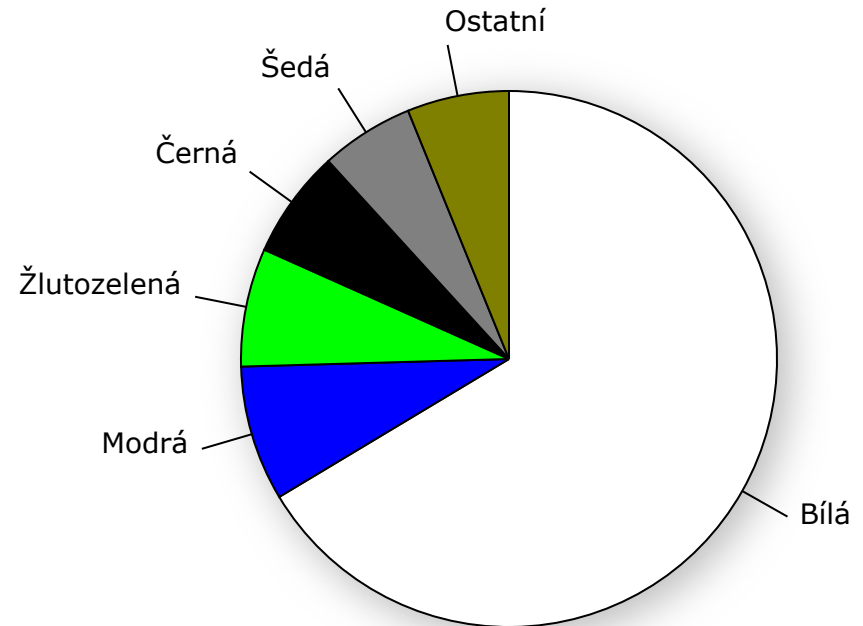
Palivo	Počet	Podíl
Nafta	4 529	90,06%
Benzín	255	5,07%
Benzín+CNG	53	1,05%
Benzín+LPG	36	0,72%
CNG	34	0,68%
Elektro	11	0,22%
Nezařazeno	111	2,21%



Registrace nových N1 v ČR dle barvy

Období 1-3/2019

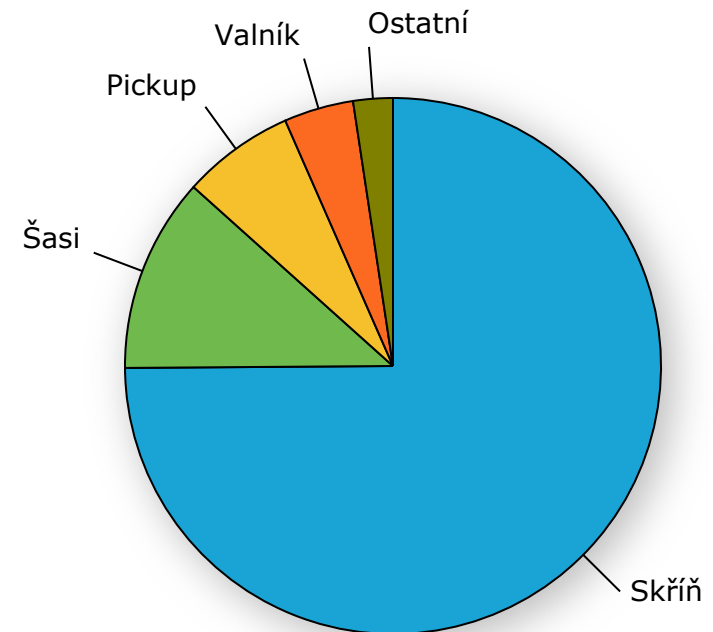
Barva	Počet	Podíl
Bílá	3 339	66,39%
Modrá	410	8,15%
Žlutozelená	359	7,14%
Černá	329	6,54%
Šedá	283	5,63%
Zelená	98	1,95%
Červená	90	1,79%
Oranžová	62	1,23%
Hnědá	59	1,17%



Registrace nových N1 v ČR dle provedení

Období 1-3/2019

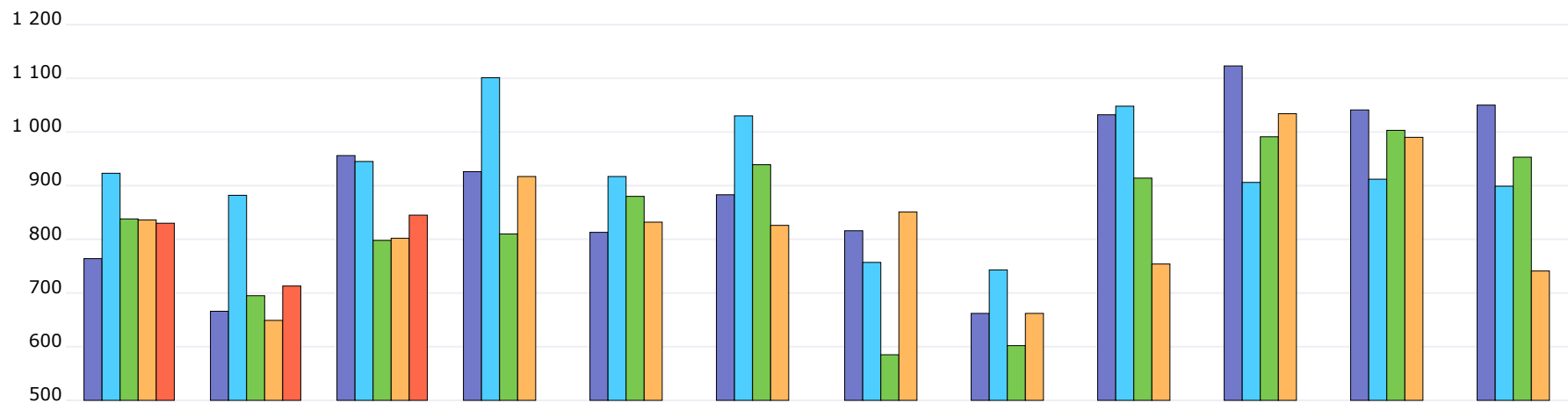
Provedení	Počet	Podíl
Skříň	3 766	74,89%
Šasi	591	11,75%
Pickup	341	6,78%
Valník	211	4,20%
Sklápěč	8	0,16%
Jiné	1	0,02%
nezjištěno	111	2,21%



Nákladní automobily

Celkové registrace N2+N3 v ČR

Srovnání posledních let

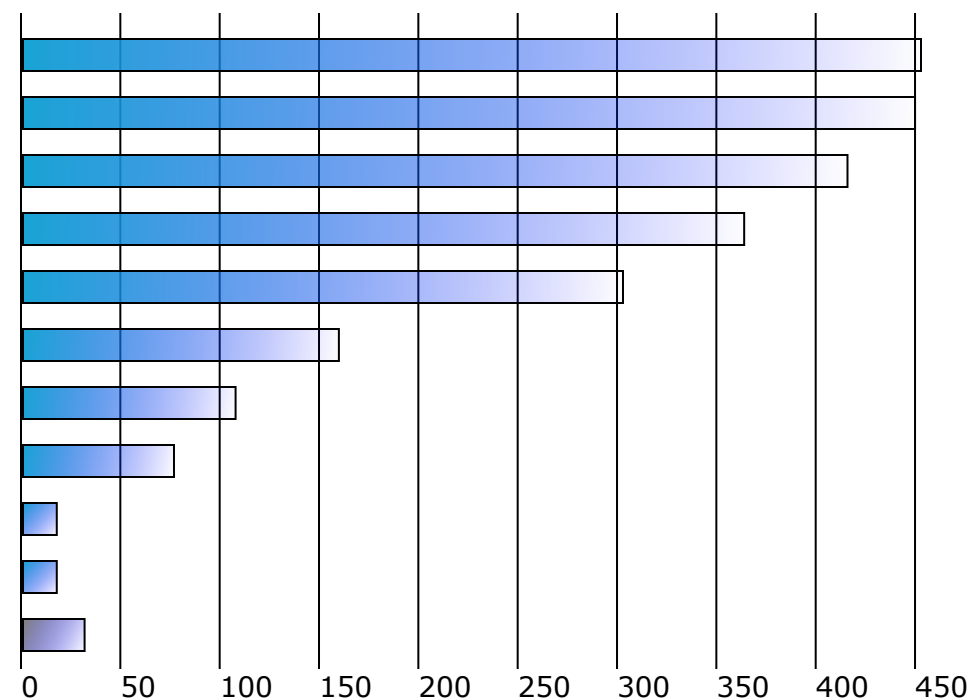


Období	I	II	III	IV	V	VI	VII	VIII	IX	X	XI	XII	Celkem
2019	830	713	845										2 388
2018	836	649	802	917	832	826	851	662	754	1 034	990	741	9 894
2017	838	695	798	810	880	939	585	602	914	991	1 003	953	10 008
2016	923	882	945	1 101	917	1 030	757	743	1 048	906	912	899	11 063
2015	764	666	956	926	813	883	816	662	1 032	1 123	1 041	1 050	10 732
2014	750	707	807	780	747	683	616	533	917	984	789	741	9 054
2013	625	488	559	627	649	735	640	454	794	909	986	1 177	8 643
2012	551	448	559	641	685	728	352	463	830	771	676	530	7 234
2011	453	454	719	658	763	777	552	517	763	781	778	747	7 962
2010	289	272	381	419	358	662	262	382	586	503	613	718	5 445
2009	490	348	496	480	360	370	353	328	390	406	385	354	4 760

Registrace nových vozů N2+N3 v ČR po značkách

Top značky 1-3/2019

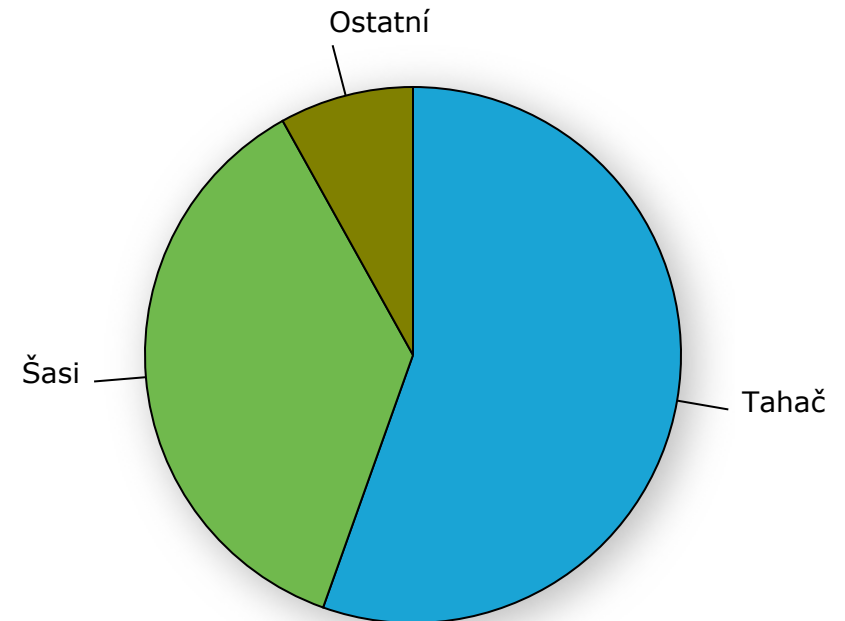
Značka	Počet	Podíl
1. Scania	452	18,93%
2. MAN	449	18,80%
3. Mercedes-Benz	415	17,38%
4. DAF	363	15,20%
5. Volvo	302	12,65%
6. Iveco	159	6,66%
7. Renault Trucks	107	4,48%
8. Tatra	76	3,18%
9.-10. Fuso	17	0,71%
9.-10. Volkswagen	17	0,71%
Ostatní	31	1,30%



Registrace nových N2+N3 v ČR dle provedení

Období 1-3/2019

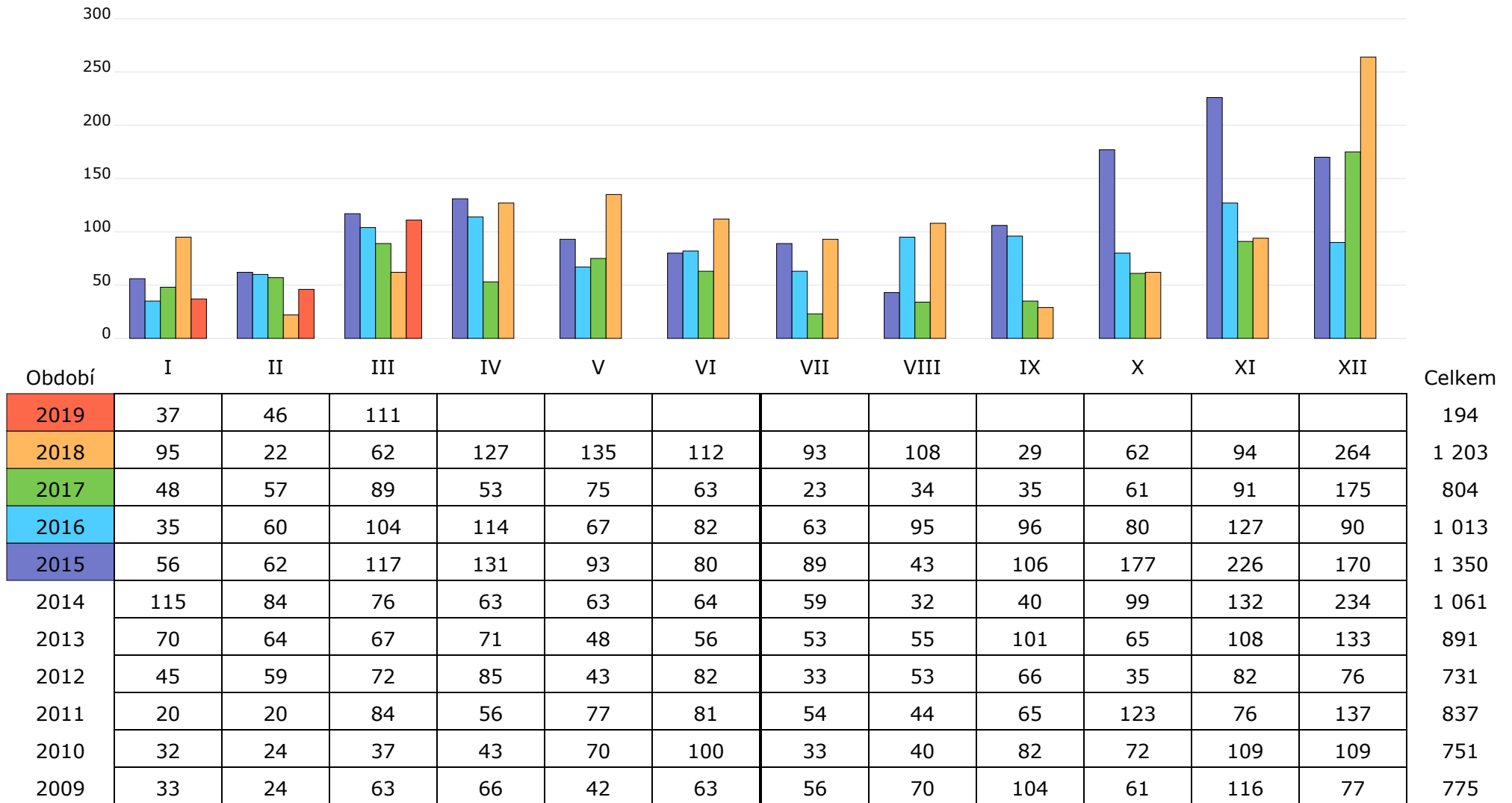
Provedení	Počet	Podíl
Tahač	1 324	55,44%
Šasi	871	36,47%
Skříň	36	1,51%
Jiné	4	0,17%
Sklápěč	1	0,04%
nezjištěno	152	6,37%



Autobusy

Celkové registrace M2+M3 v ČR

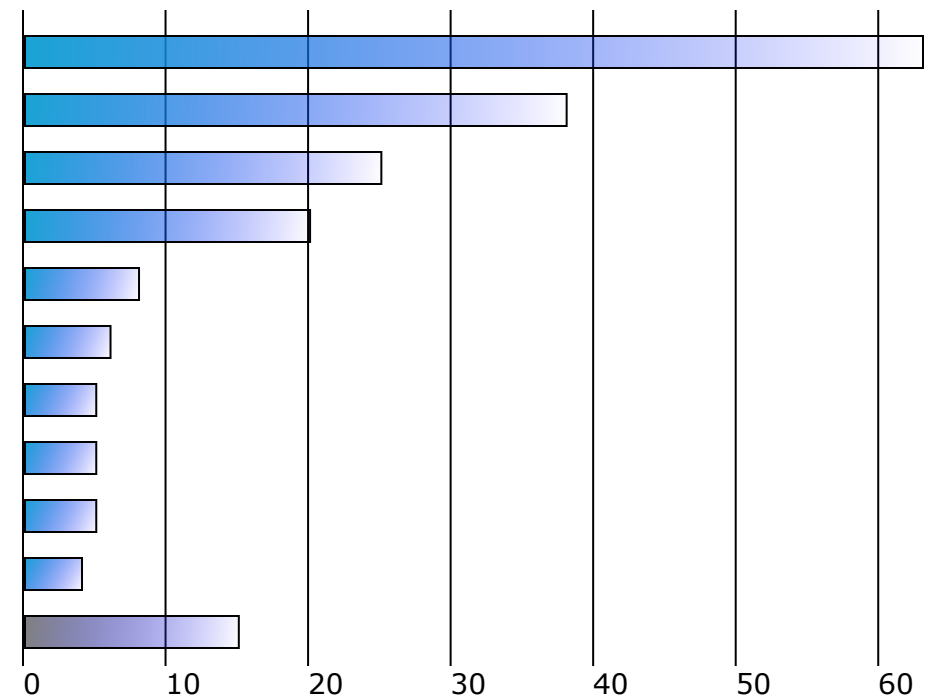
Srovnání posledních let



Registrace nových vozů M2+M3 v ČR po značkách

Top značky 1-3/2019

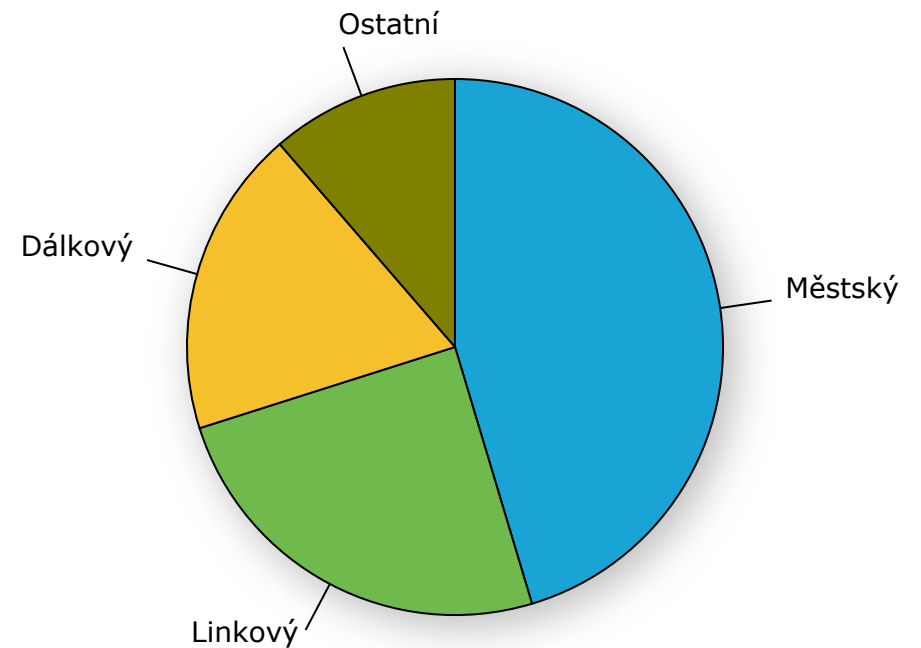
Značka	Počet	Podíl
1. Iveco Bus	63	32,47%
2. SOR	38	19,59%
3. Solaris	25	12,89%
4. MAN	20	10,31%
5. Mercedes-Benz	8	4,12%
6. Volvo	6	3,09%
7.-9. Higer	5	2,58%
7.-9. Irizar	5	2,58%
7.-9. Rošero-P	5	2,58%
10. Škoda	4	2,06%
Ostatní	15	7,73%



Registrace nových M2+M3 v ČR dle provedení

Období 1-3/2019

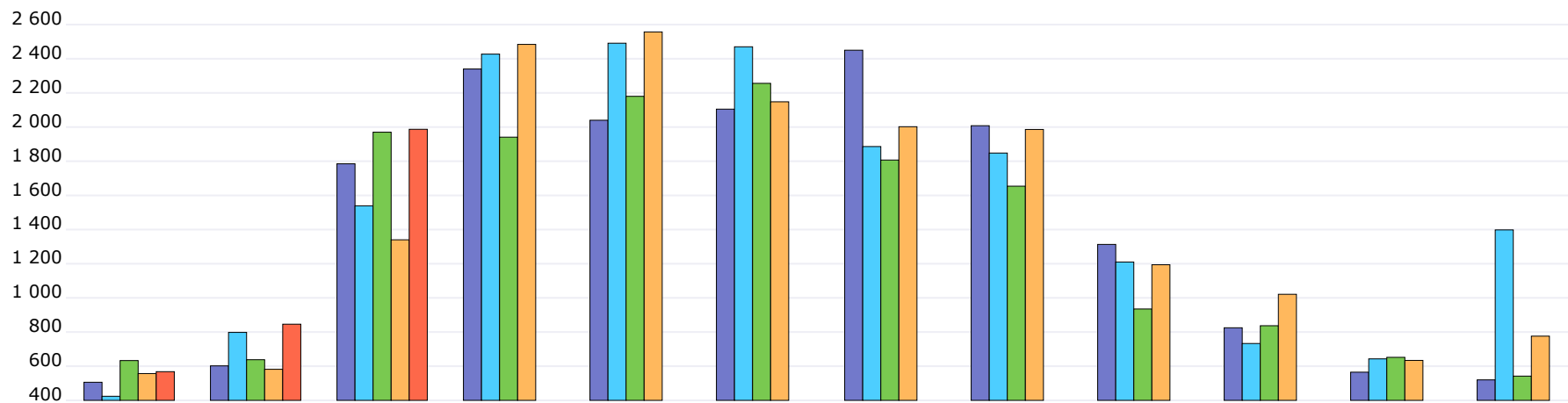
Provedení	Počet	Podíl
Městský	88	45,36%
Linkový	48	24,74%
Dálkový	36	18,56%
Šasi	2	1,03%
nezjištěno	20	10,31%



Motocykly

Celkové registrace L v ČR

Srovnání posledních let

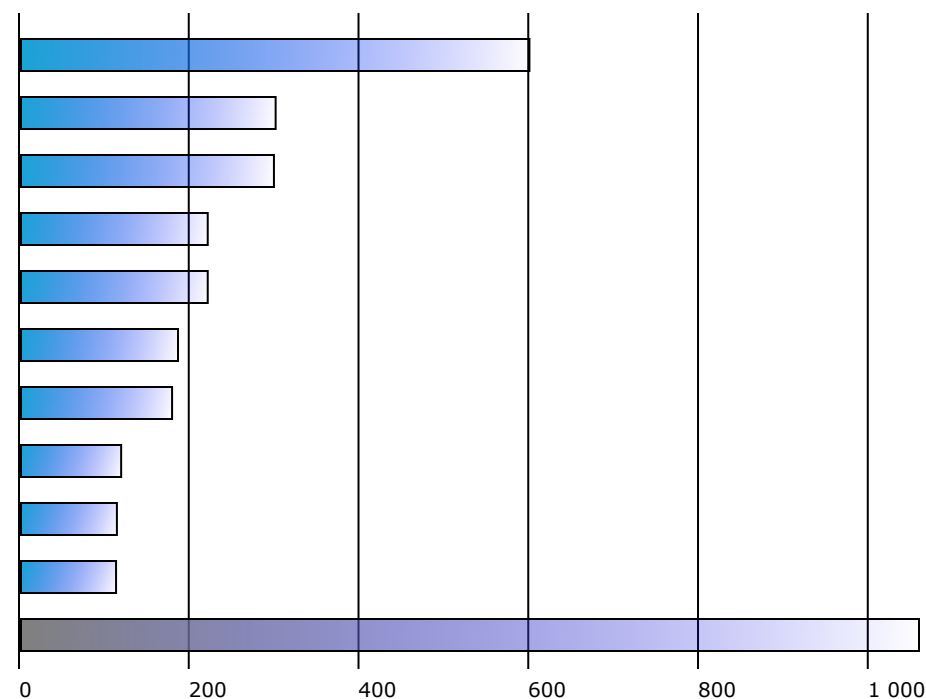


Období	I	II	III	IV	V	VI	VII	VIII	IX	X	XI	XII	Celkem
2019	568	846	1 987										3 401
2018	557	582	1 340	2 484	2 557	2 148	2 002	1 986	1 194	1 021	634	776	17 281
2017	633	638	1 970	1 941	2 180	2 256	1 807	1 654	935	837	652	542	16 045
2016	424	798	1 539	2 427	2 491	2 470	1 886	1 848	1 210	733	643	1 398	17 867
2015	506	602	1 785	2 340	2 040	2 105	2 450	2 008	1 313	825	565	520	17 059
2014	470	678	1 868	2 215	1 996	2 472	2 177	1 578	1 019	696	449	425	16 043
2013	434	561	1 311	2 678	2 608	2 065	2 411	1 807	1 055	585	402	345	16 262
2012	565	580	1 902	2 325	2 228	1 996	1 147	1 592	1 382	766	422	307	15 212
2011	583	724	1 855	2 224	2 497	2 354	1 807	1 775	1 179	779	475	415	16 667
2010	474	533	1 741	2 316	2 175	2 756	3 019	2 214	1 470	756	586	411	18 451
2009	746	850	1 815	3 248	2 464	2 645	2 255	2 119	1 597	878	608	516	19 741

Registrace nových vozů L v ČR po značkách

Top značky 1-3/2019

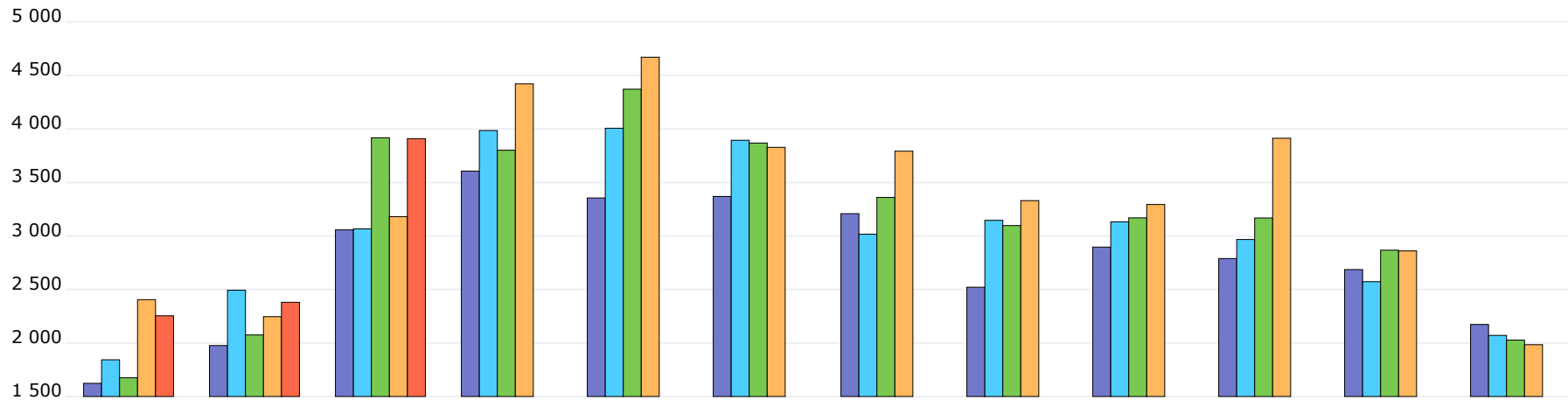
Značka	Počet	Podíl
1. Honda	599	17,61%
2. KTM	300	8,82%
3. CF Moto	298	8,76%
4.-5. BMW	220	6,47%
4.-5. Yamaha	220	6,47%
6. Kentoya	185	5,44%
7. Maxon	178	5,23%
8. Kawasaki	118	3,47%
9. Harley Davidson	113	3,32%
10. Linhai	112	3,29%
Ostatní	1 058	31,11%



Ostatní kategorie

Celkové registrace O v ČR

Srovnání posledních let

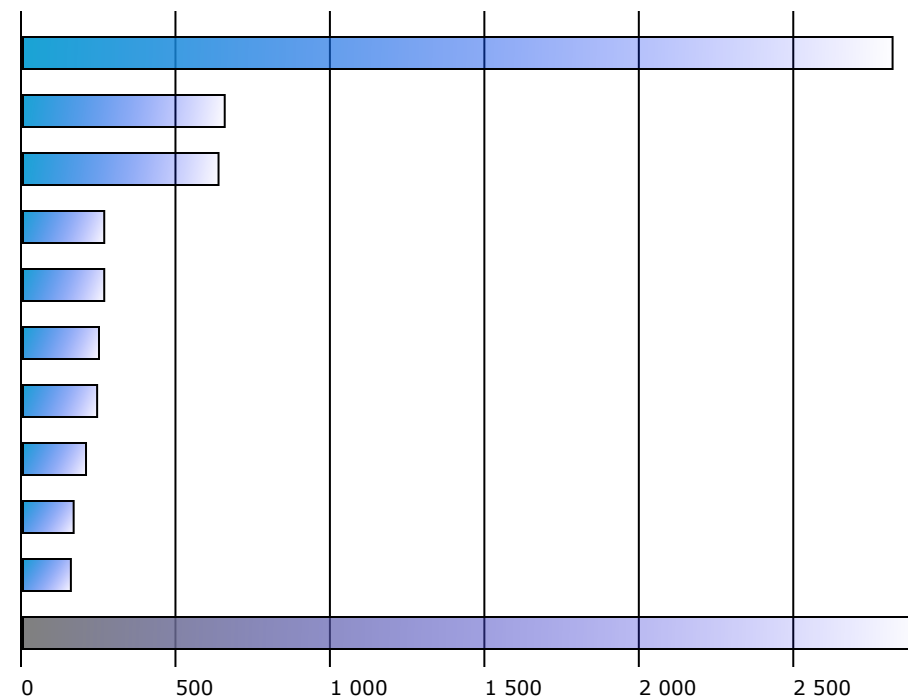


Období	I	II	III	IV	V	VI	VII	VIII	IX	X	XI	XII	Celkem
2019	2 254	2 380	3 909										8 543
2018	2 405	2 246	3 180	4 421	4 670	3 828	3 792	3 330	3 294	3 913	2 860	1 984	39 923
2017	1 675	2 075	3 917	3 801	4 371	3 868	3 360	3 097	3 169	3 168	2 867	2 027	37 395
2016	1 843	2 493	3 066	3 985	4 006	3 894	3 016	3 146	3 132	2 967	2 573	2 071	36 192
2015	1 623	1 976	3 057	3 606	3 355	3 369	3 208	2 521	2 896	2 789	2 686	2 173	33 259
2014	2 152	1 879	2 920	3 228	2 894	2 889	2 682	2 008	2 880	2 664	2 252	1 820	30 268
2013	1 804	1 466	2 233	3 006	3 197	2 392	2 825	1 961	2 549	2 838	2 121	1 658	28 050
2012	1 524	1 394	3 034	3 002	3 393	2 651	1 491	2 398	2 812	2 518	2 136	1 247	27 600
2011	1 326	1 776	3 157	3 145	3 194	3 064	2 529	2 577	2 514	2 468	2 249	1 724	29 723
2010	1 054	1 114	2 929	3 252	3 057	2 881	2 372	2 154	2 283	1 985	1 903	1 310	26 294
2009	1 960	1 637	2 756	3 304	2 645	2 645	2 594	2 297	2 515	2 020	1 784	1 412	27 569

Registrace nových vozů O v ČR po značkách

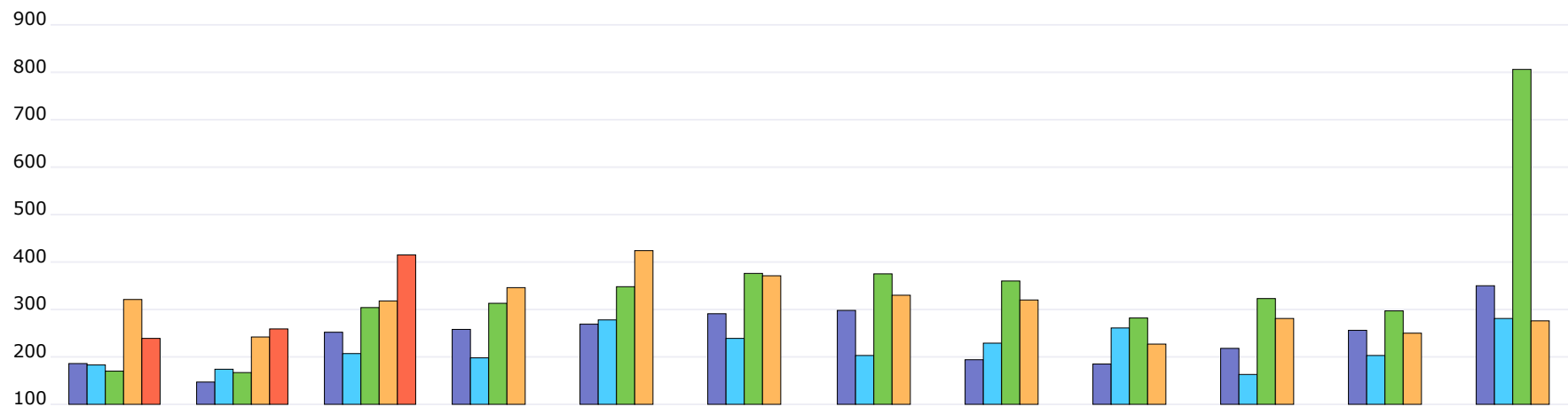
Top značky 1-3/2019

Značka	Počet	Podíl
1. Agados	2 815	32,95%
2. Vezeko	653	7,64%
3. Martz	633	7,41%
4.-5. Neptun	263	3,08%
4.-5. Niewiadow	263	3,08%
6. Schmitz	246	2,88%
7. Tema	240	2,81%
8. Rydwan	204	2,39%
9. Maro	164	1,92%
10. Schwarzmüller	155	1,81%
Ostatní	2 907	34,03%



Celkové registrace T v ČR

Srovnání posledních let

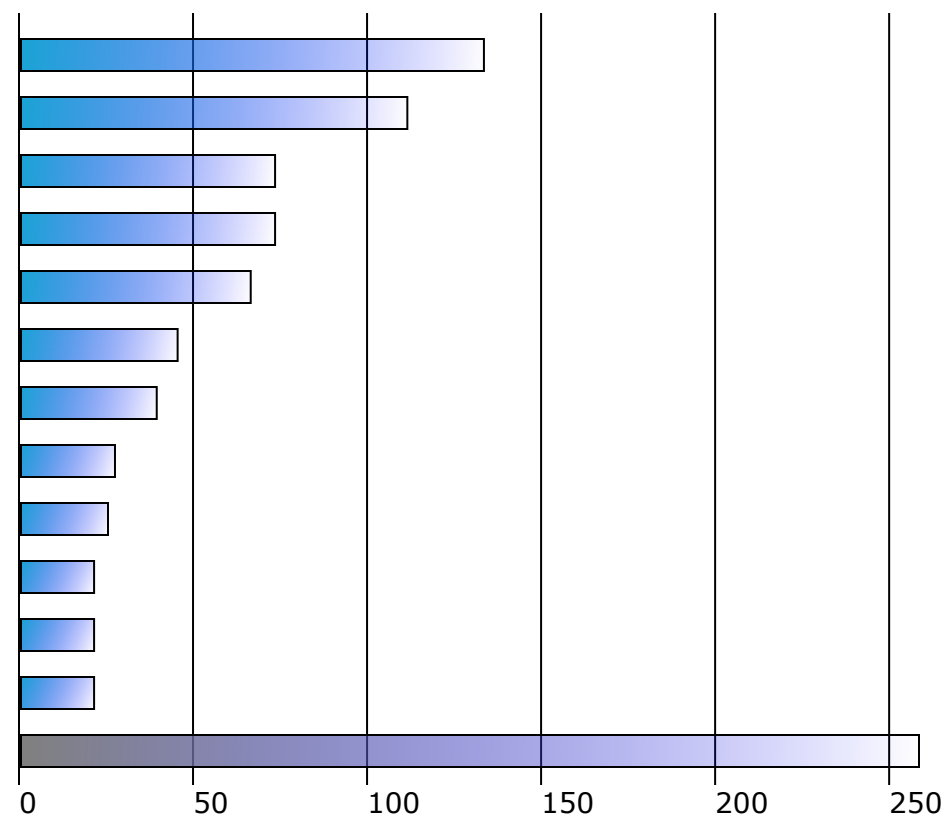


Období	I	II	III	IV	V	VI	VII	VIII	IX	X	XI	XII	Celkem
2019	239	259	415										913
2018	321	242	318	346	424	371	330	320	227	281	250	276	3 706
2017	170	167	304	313	348	376	375	360	282	323	297	806	4 121
2016	183	174	207	198	278	239	203	229	261	163	203	281	2 619
2015	186	147	252	258	269	291	298	194	185	218	256	350	2 904
2014	175	161	261	200	289	242	238	180	231	222	257	412	2 868
2013	186	135	171	267	193	237	255	197	201	256	282	441	2 821
2012	264	150	192	220	257	230	165	186	182	207	202	268	2 523
2011	186	113	207	202	245	260	226	252	194	228	253	391	2 757
2010	123	106	172	178	215	248	196	198	137	157	208	294	2 232
2009	230	163	235	227	205	261	213	169	122	176	181	301	2 483

Registrace nových vozů T v ČR po značkách

Top značky 1-3/2019

Značka	Počet	Podíl
1. CF Moto	133	14,57%
2. John Deere	111	12,16%
3.-4. Case	73	8,00%
3.-4. New Holland	73	8,00%
5. Zetor	66	7,23%
6. Fendt	45	4,93%
7. BRP	39	4,27%
8. JCB	27	2,96%
9. Kubota	25	2,74%
10.-12. Deutz-Fahr	21	2,30%
10.-12. Polaris	21	2,30%
10.-12. Valtra	21	2,30%
Ostatní	258	28,26%



Podrobné tabulky jsou uvedeny v sekci Statistika na portal.sda-cia.cz